

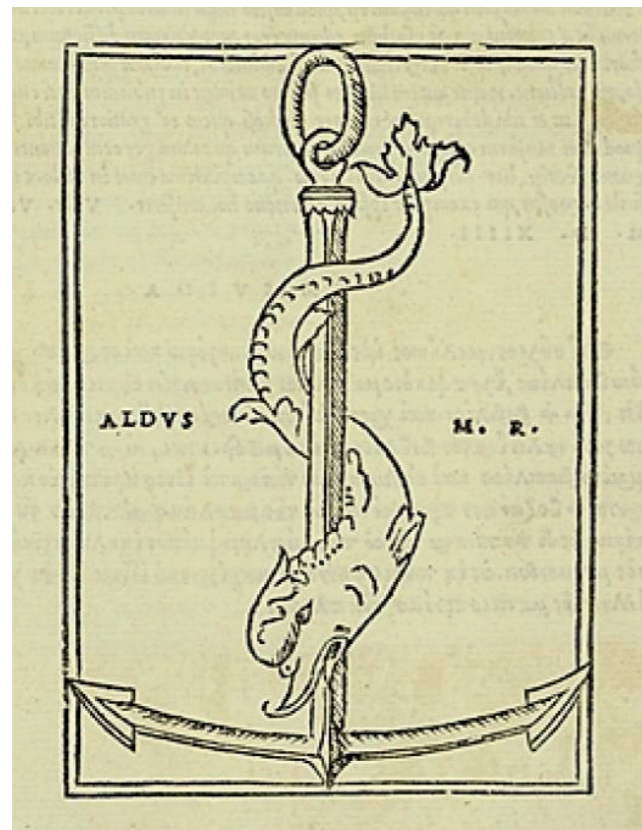
MANUALE DI IDENTITÀ VISIVA E IMMAGINE COORDINATA

ASOLA

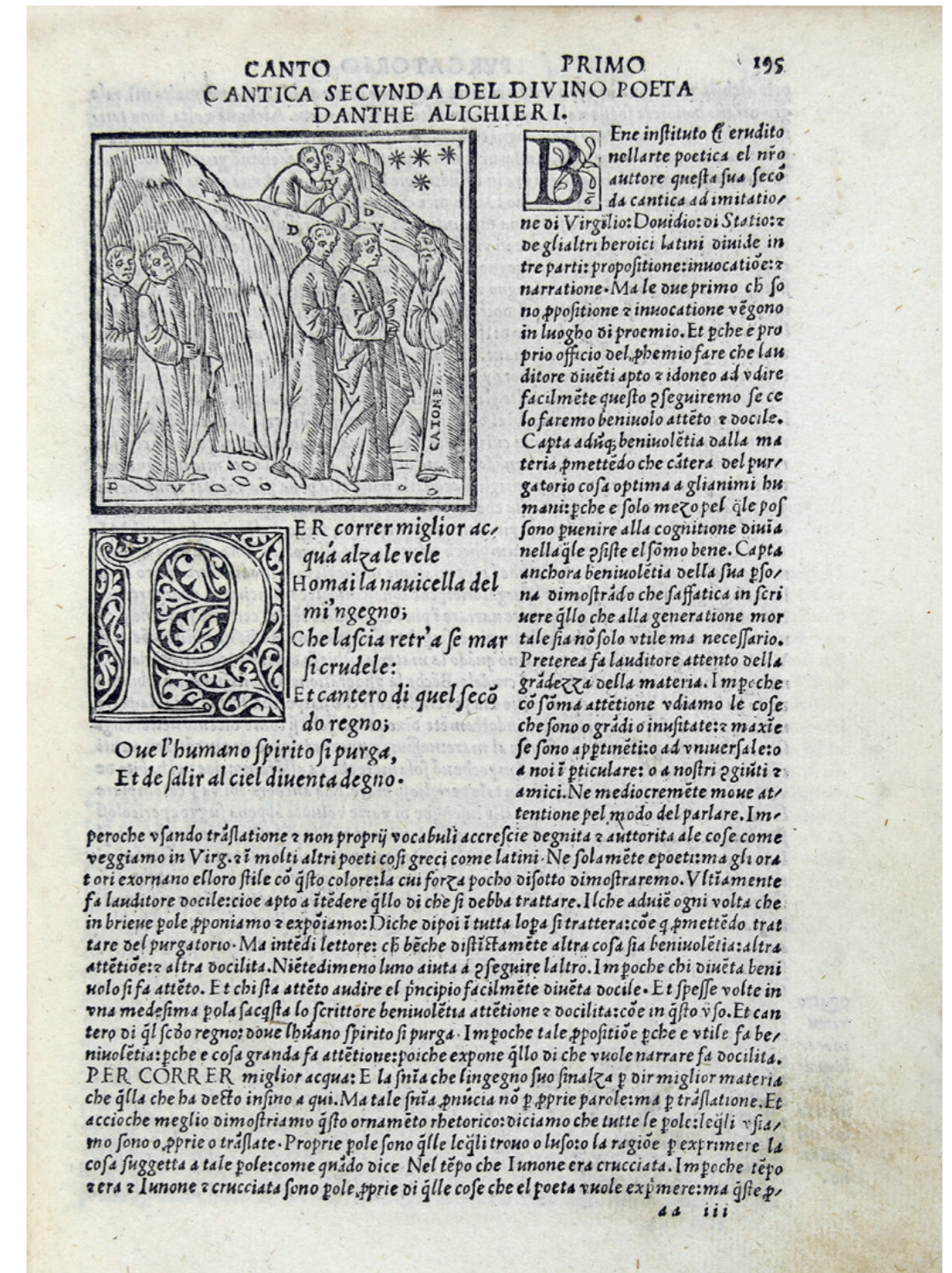
CITY BRANDING /Genesi dello stemma

Relazione tra Asola e il carattere corsivo (italico aldino)

Andrea Torresano o Torresani, è nato ad Asola il 4 marzo del 1451. Tipografo ed editore italiano della Repubblica di Venezia. Nel 1495 si trasferì a Venezia e fondò una società di tipografia con Aldo Manuzio. Essi crearono ed utilizzarono per la prima volta, con l'aiuto di Francesco Griffo (incisore bolognese), il font Italic corsivo, che venne impiegato per la stampa della seconda edizione dell'Inferno di Dante. Il corsivo fu dunque introdotto nella stampa agli inizi del XVI secolo e nel giro di un solo decennio circa seppe farsi posto accanto agli altri caratteri tipografici. Cosciente dell'importanza delle sue innovazioni, Manuzio chiese al governo di Venezia di ottenerne l'esclusiva. Il 23 marzo 1501 il Senato della Serenissima gli concesse un privilegio decennale sull'uso esclusivo dei caratteri corsivi (e anche l'esclusiva su alcuni poeti latini cristiani come Sedulio, Iuvenio, Aratore e altri). In questo modo Griffo veniva privato della possibilità di incidere caratteri analoghi per editori e stampatori soggetti alla giurisdizione della repubblica veneta. Probabilmente l'incisore bolognese lasciò Venezia l'inverno stesso di quell'anno.

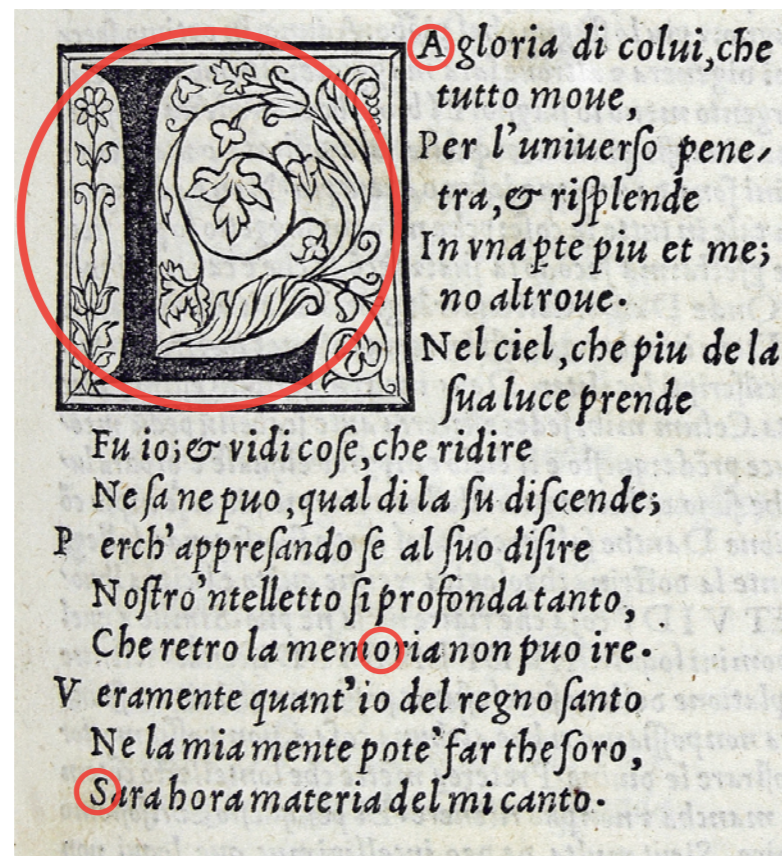


Venezia, Aldo Manuzio e Andrea Torresano, seconda edizione della Commedia di Dante, con tavole xilografiche, 1515 -Biblioteca Medicea Laurenziana



Venezia, Aldo Manuzio e Andrea Torresano, seconda edizione della Commedia di Dante, con tavole xilografiche, 1515 (Biblioteca Medicea Laurenziana)

Tavole xilografiche (corsiva italic) 1515



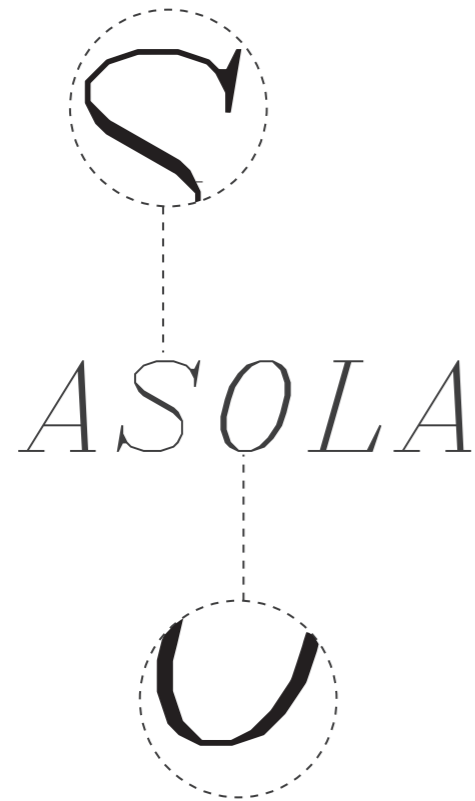
Venezia, Aldo Manuzio e Andrea Torresano, seconda edizione della Commedia di Dante

ASOLA

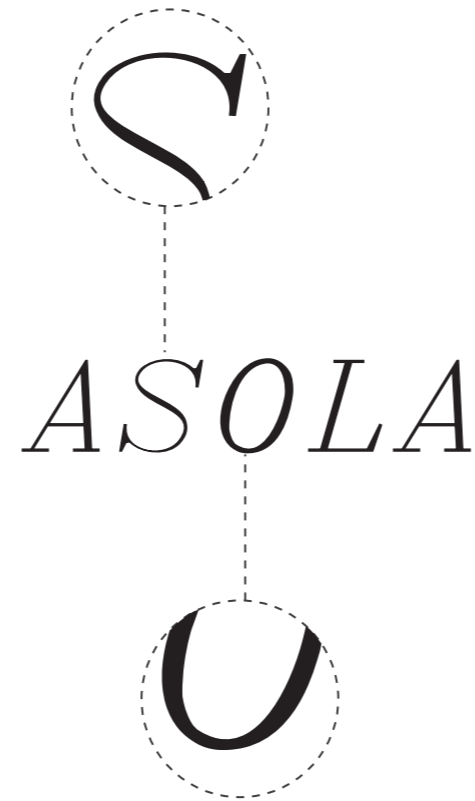
Versione in digitale



ASOLA



Versione originale
del font in digitale



-Semplificazione della forma



Proposta

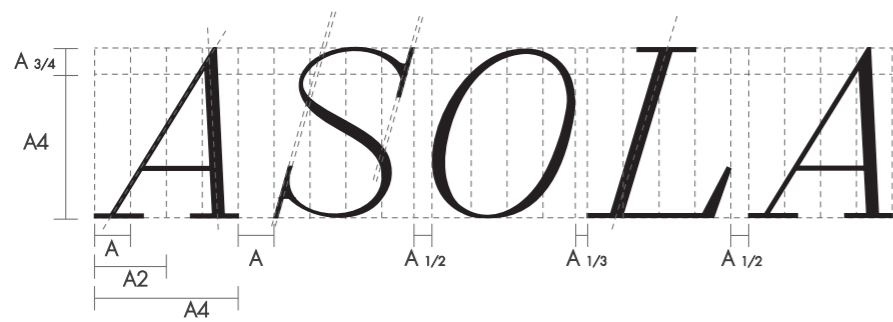


Italic regular (corsiva)

Roboto condensed

CITY BRANDING / PROPOSTA LOGO

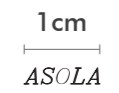
- Proporzioni e spazi minimi di rispetto
- Dimensioni



Dimensioni / logo ASOLA singolo



Logo ASOLA singolo



Dimensioni minime

CITY BRANDING / PROPOSTA LOGO

- Versioni complementari
- Proporzioni e spazi minimi di rispetto



Logo ASOLA cornice rettangolare



Logo ASOLA cornice rettangolare



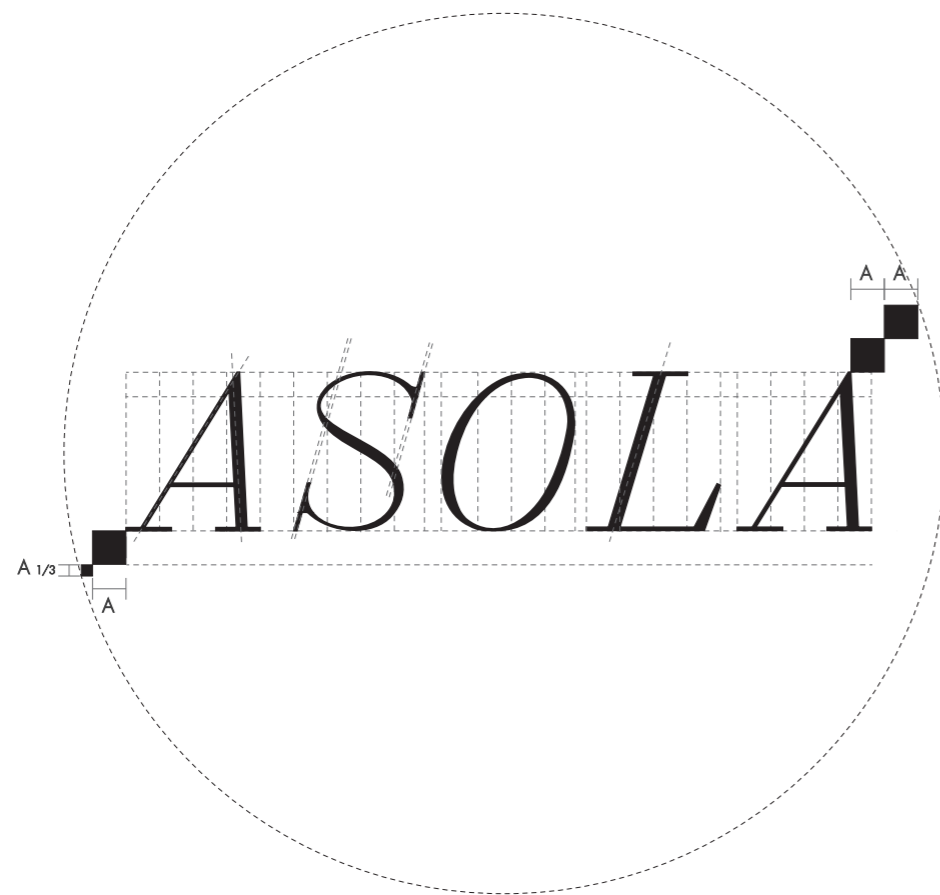
Logo ASOLA cornice rettangolare



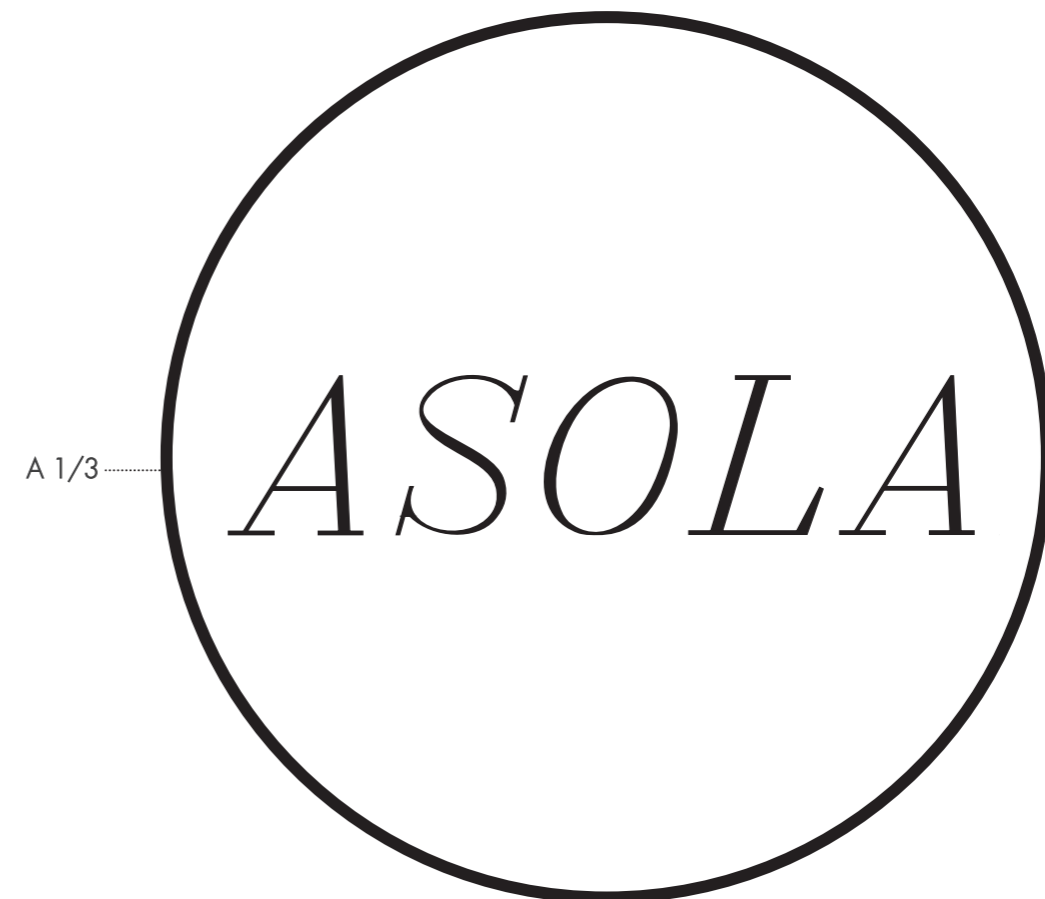
Logo ASOLA cornice rettangolare

CITY BRANDING / PROPOSTA LOGO

- Versioni complementari
- Proporzioni e spazi minimi di rispetto



Logo ASOLA cornice circolare



Logo ASOLA cornice circolare

CITY BRANDING / PROPOSTA LOGO

- Versioni complementari
- Proporzioni e spazi minimi di rispetto



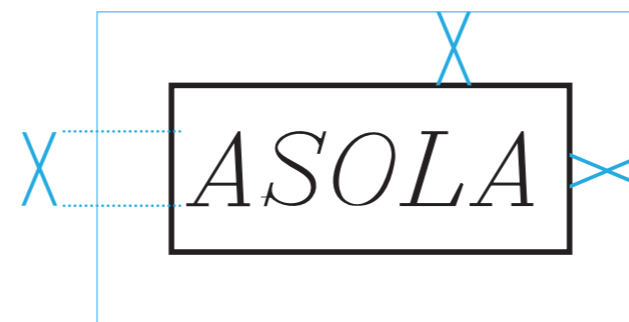
Logo ASOLA cornice circolare



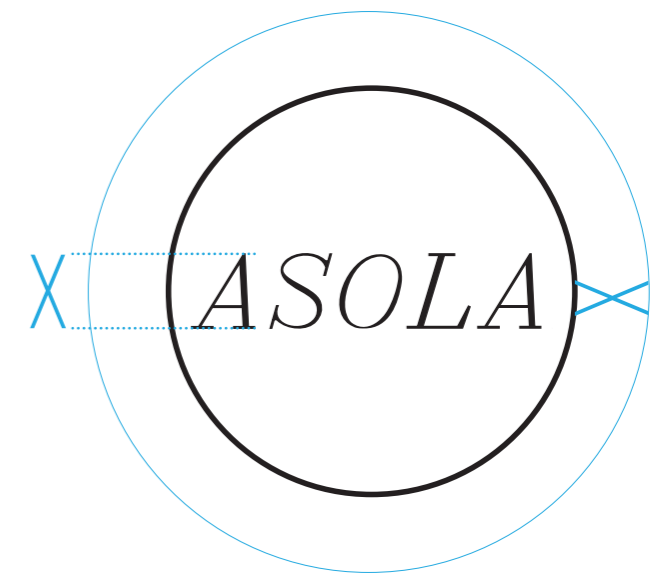
Logo ASOLA cornice circolare



Logo ASOLA singolo



Logo ASOLA cornice rettangolare



Logo ASOLA cornice circolare

ASOLA

Logo ASOLA singolo



Logo ASOLA singolo



Logo ASOLA cornice rettangolare



Logo ASOLA cornice rettangolare

CMYK: 0 - 0 - 0 - 100
RGB: 0 - 0 - 0
WEB: #000000
Pantone: BLACK

CMYK: 0 - 0 - 0 - 0
RGB: 255 - 255 - 255
WEB: #FFFFFF



Logo ASOLA cornice circolare

CMYK: 0 - 0 - 0 - 100
RGB: 0 - 0 - 0
WEB: #000000
Pantone: BLACK



Logo ASOLA cornice circolare

CMYK: 0 - 0 - 0 - 0
RGB: 255 - 255 - 255
WEB: #FFFFFF

CITY BRANDING / PROPOSTA LOGO

-VARIANTE IN COLORI DI SFONDO



CMYK: 63,24 - 0 - 26,67 - 0
RGB: 87 - 190 - 196
WEB: #66CCCC



CMYK: 2,46 - 47,64 - 94,19 - 0,02
RGB: 87 - 190 - 196
WEB: #66CCCC

-Usi scorretti



distorsione



colori incorretti



orientamento incorretto



proporzioni sbagliate
ed elementi riposizionati



elementi troppo vicini



AJF/